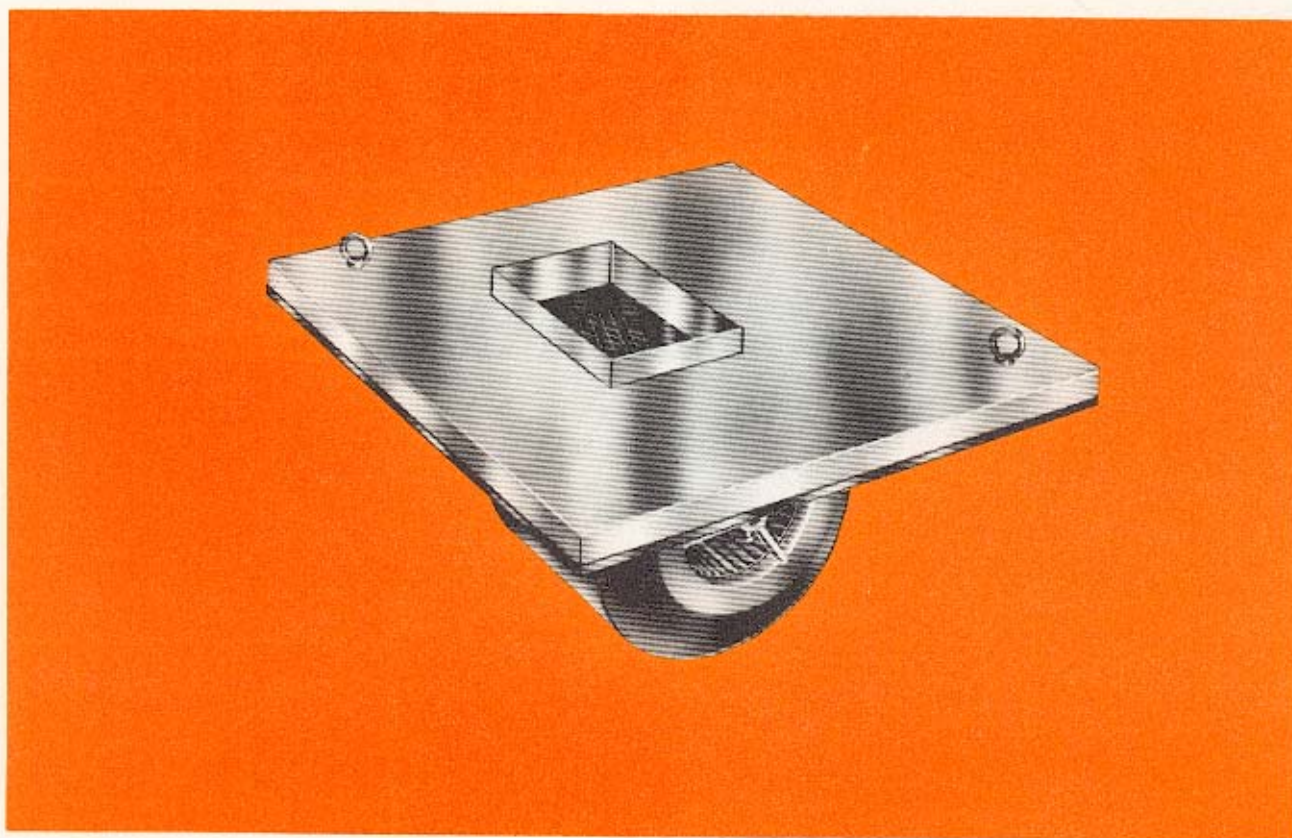


## KATTOPUHALLIN PIZ



Kattopuhallin PIZ on tarkoitettu käytettäväksi lähinnä yhteiskanava-järjestelmän poistopuhaltimena kerrostaloissa.

Puhallin on kahdella pyörimisnopeudella toimiva radiaalipuhallin, jossa on Ziehl-Abegg valmistettu moottori + juoksupyöräyhdistelmä. Puhaltimen ilmamäärää ja painetta voidaan säätää tietyissä rajoissa.

Kattopuhallin PIZ on varustettu avattavalla huoltoluukulla ja tuulisalvalla. Tämän ansiosta on puhaltimen ja puhallinkammion puhdistus helppo suorittaa.

Kattopuhallin PIZ on valmistettu kuumagalvanoidusta teräslevystä. Kattopuhallinta valmistetaan kuutta eri kokoa, jotka kattavat tehoalueen 500—9000 m<sup>3</sup>/h.



# KOJA OY

ILMASTOINTILAITTEITA

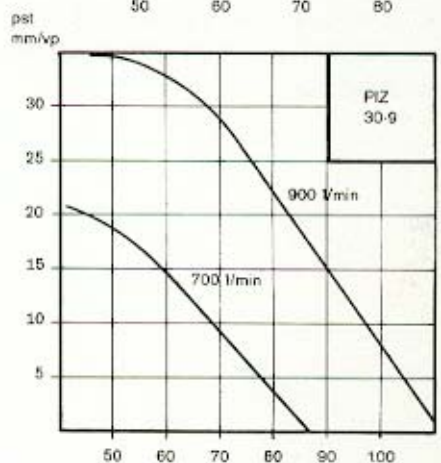
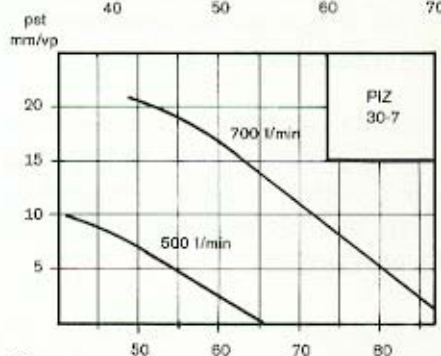
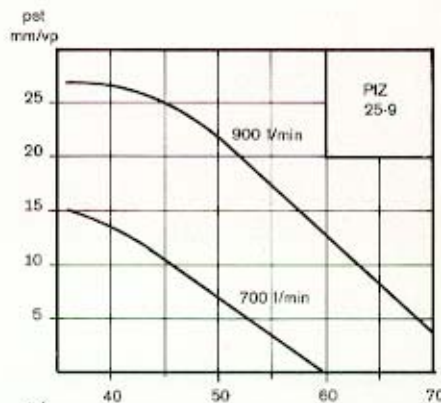
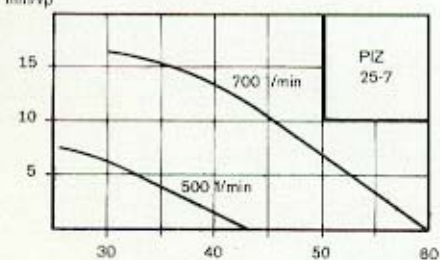
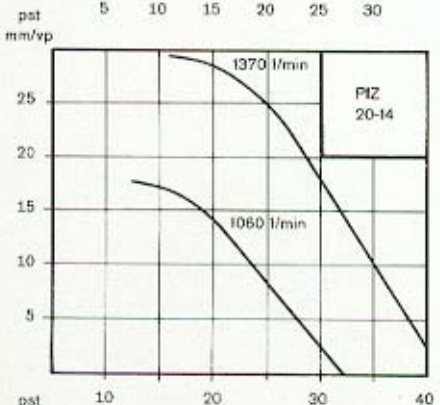
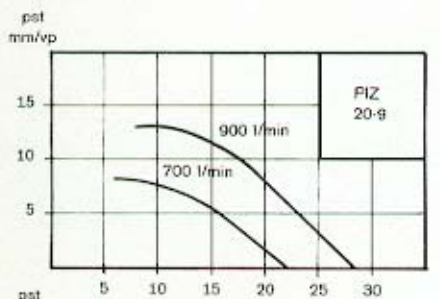
Postiosoite: Postilokero 351  
33101 Tampere 10

Tavaraosoite: Lentokentänkatu 7  
TAMPERE

Puhelin: Suunta 931 / 652 511  
Telex: 22-329

PIZ	V m <sup>3</sup> /n	pst mm/vp	Moottori + juoksupyörä				
			Malli DWR	P kW	I <sub>n</sub> (380 V) A	n 1/min	U m/s
20—9	1500	12	200—6—6	0,27	0,77 0,44	910 660	11 8,5
20—14	3300	13	200—4—4	0,96	1,9 1,2	1335 1030	16 12,5
25—7	4000	13	250—8—8	0,52	1,03 0,6	650 465	11 8
25—9	5700	15	250—6—6	1,2	2,3 1,4	870 650	14 11
30—7	6300	15	300—8—8	1,1	2,5 1,35	670 510	13 9,5
30—9	9000	15	300—6—6	2,25	4,25 2,75	910 720	17 13
Koje toimii kaksitehoisena tähtikolmiokytkennällä							

Ominaiskäyrästä



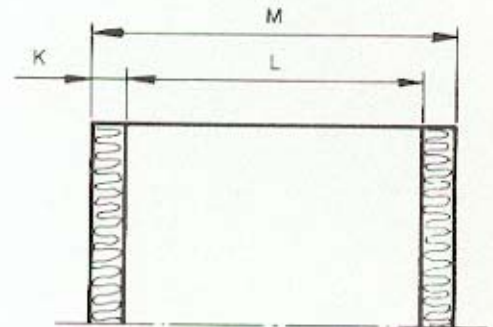
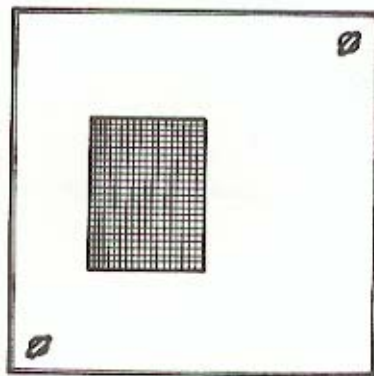
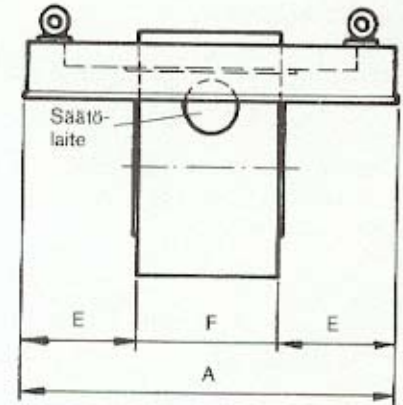
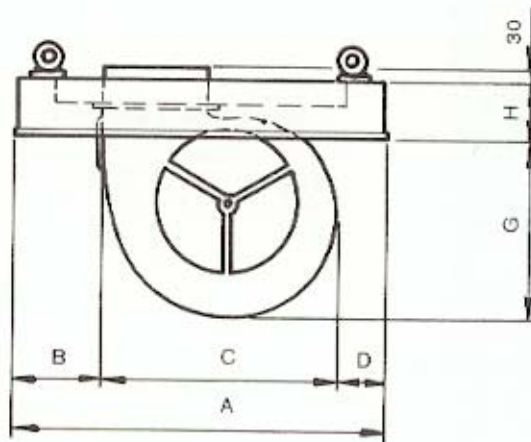
Ilmamäärät  $\times 100 \frac{V}{m^3/h}$





# PIZ-mittapiirros

45-3  
76 08



PIZ	A	B	C	D	E	F	G	H	K	L	M	Paino
20	760	185	402	173	241	278	380	45	50	600	700	25 kg
25	850	165	536	159	239	372	520	50	50	690	790	74 kg
30	950	195	640	115	258	434	605	50	50	790	890	95 kg



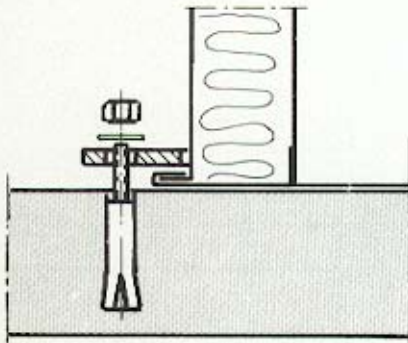
**KOJA OY**  
ILMASTOINTILAITTEITA

Postiosoite: Postilokero 351  
33101 Tampere 10

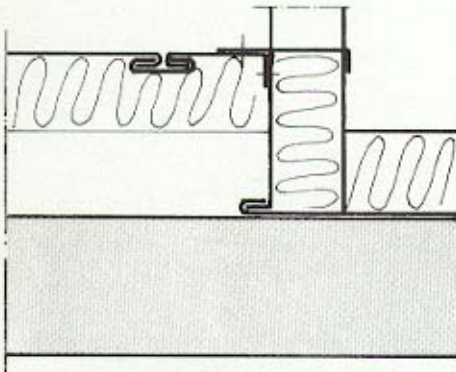
Tavaraosoite: Lentokentänkatu 7  
TAMPERE

Puhelin: Suunta 931/652511  
Telex: 22-329

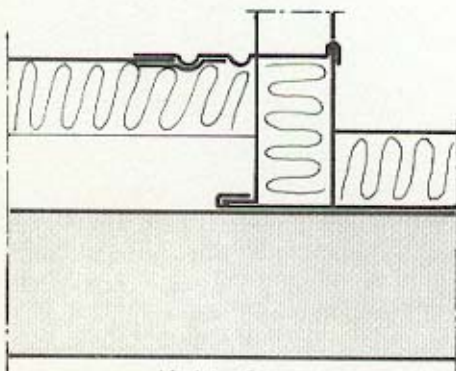
1. Kattopuhallin PIZ asennetaan ullakolaatalle rakennetun puhallinkammion päälle. (Puhallinkammio kuuluu kana-vaurakkaan.)
2. Puhallinkammio asennetaan ullakolaatalle kohtien 1 ja 2 mukaan.
3. Rakennusurakoitsija suorittaa puhallinkammion ja vesikaton tiivistyksen peltilevyn avulla.
4. Sähköurakoitsija suorittaa puhallinmoottorin kytkennän. (Katso kytkinkaavaa.)



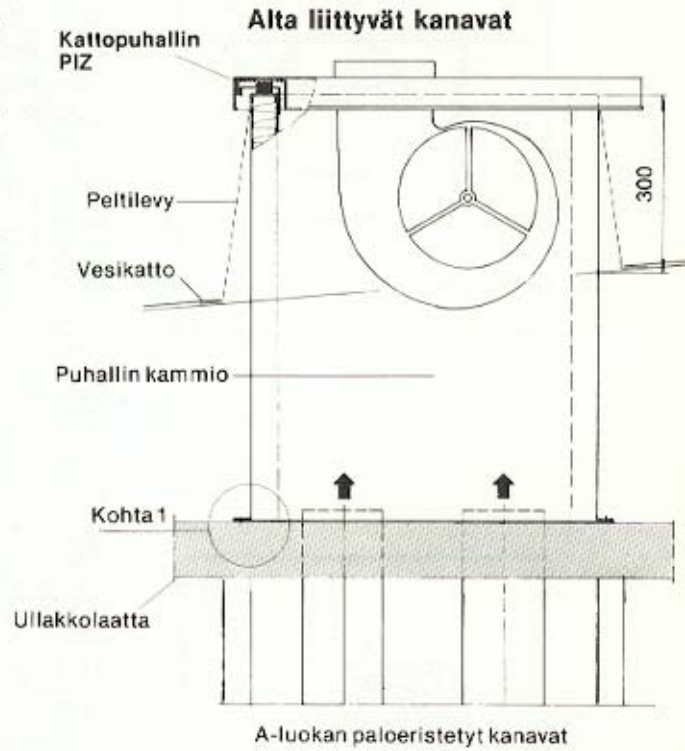
Kohta 1



Kohta 2  
suorakaidekanava



Kohta 2  
pyöreäkanava



Alta liittyvät kanavat

Kattopuhallin  
PIZ

Peltilevy

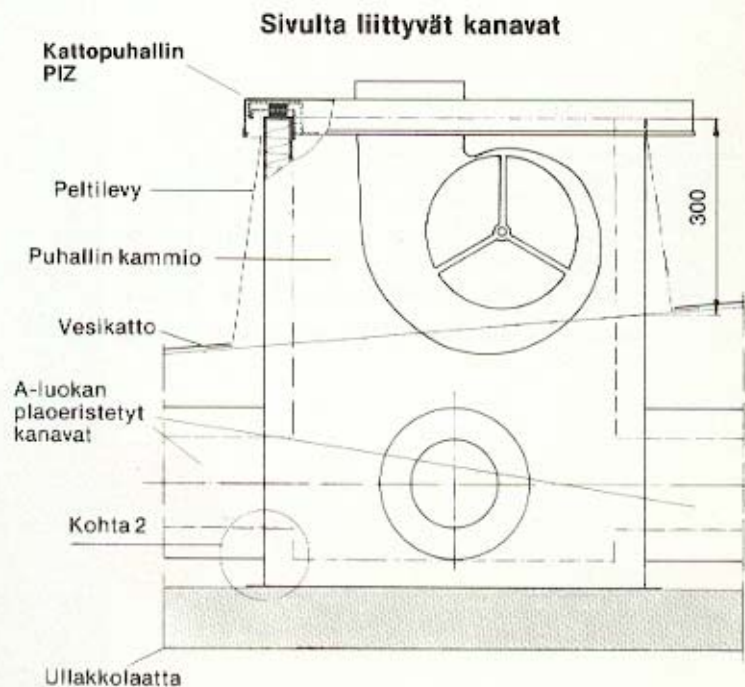
Vesikatto

Puhallin kammio

Kohta 1

Ullakolaatta

A-luokan paloeristetyt kanavat



Sivulta liittyvät kanavat

Kattopuhallin  
PIZ

Peltilevy

Puhallin kammio

Vesikatto

A-luokan  
paloeristetyt  
kanavat

Kohta 2

Ullakolaatta