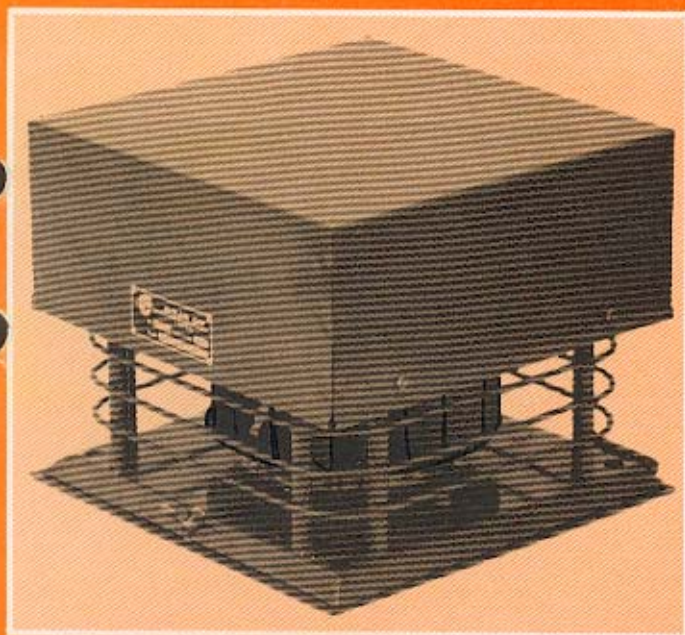


Kotimainen FSLS-takkaimuri poistaa savuhaitat ja varmistaa tasaisen vedon



FSLS-takkaimuri on välttämätön taloissa, joissa on käytössä koneellinen ilmanvaihto (paloluokitus-tiedotuksen n:o 391 mukaan). Myös olosuhteissa, joissa piippu, maasto tai tuuli heikentävät vetoa tarvitaan takkaimuria estämään piipun toimiminen tuloilmahormina.

FSLS on täysin kotimainen valmiste. Rakenteet on tehty vastaamaan vaativia ilmastollisia olosuhteitamme; pintamateriaalina on käytetty polttomaalattua teräslevyä.

Vakioväriiltään FSLS-takkaimuri on ympäristöön huomaamattomasti sulautuva siniharmaa.

Takkaimurin pohjalevy on saranoitu, joten nuohous ja puhdistus voidaan suorittaa kätevästi imuria irrottamatta.

FSLS:n normaaliteho on 0.11 m³/s. Erikoistoivomuksesta toimitamme imuria myös suuremmille ilmamäärille.

1-vaiheikäytössä voidaan imuri varustaa myös portaattomalla tehonsäädöllä.

Tilausesimerkki:

3-valhe takkaimuri: FSLS-20-9

1-vaihe takkaimuri: FSLS-20 K-9

Vakiovarusteet:

Varsinaisen imurin lisäksi kuuluvat vakioitoimitukseen tarpeelliset kiinnitystarvikkeet sekä tiiviste.

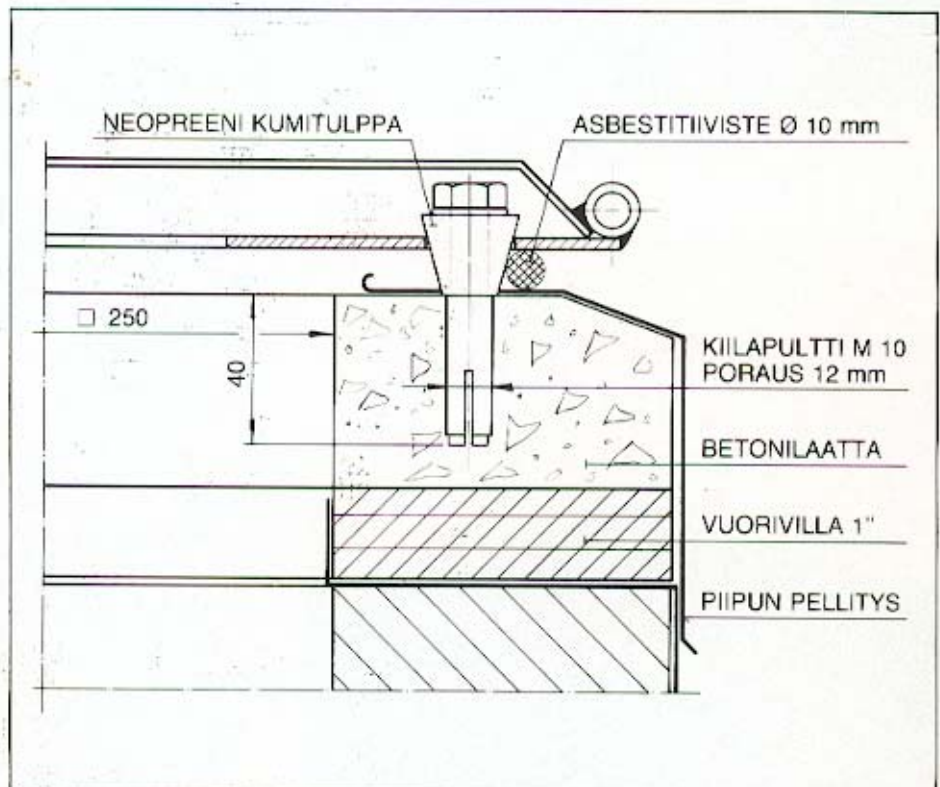
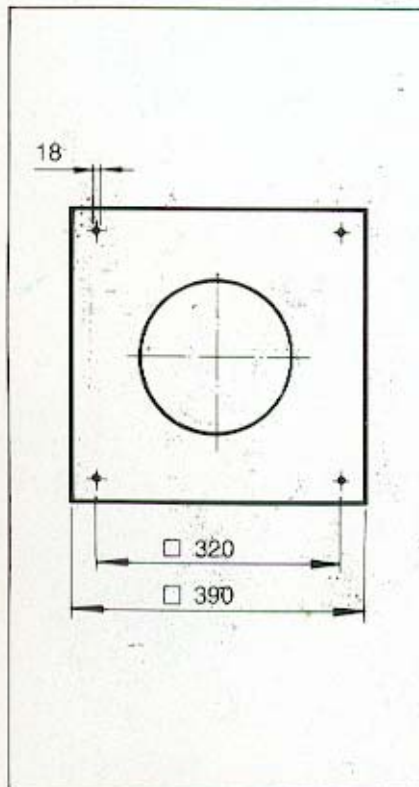
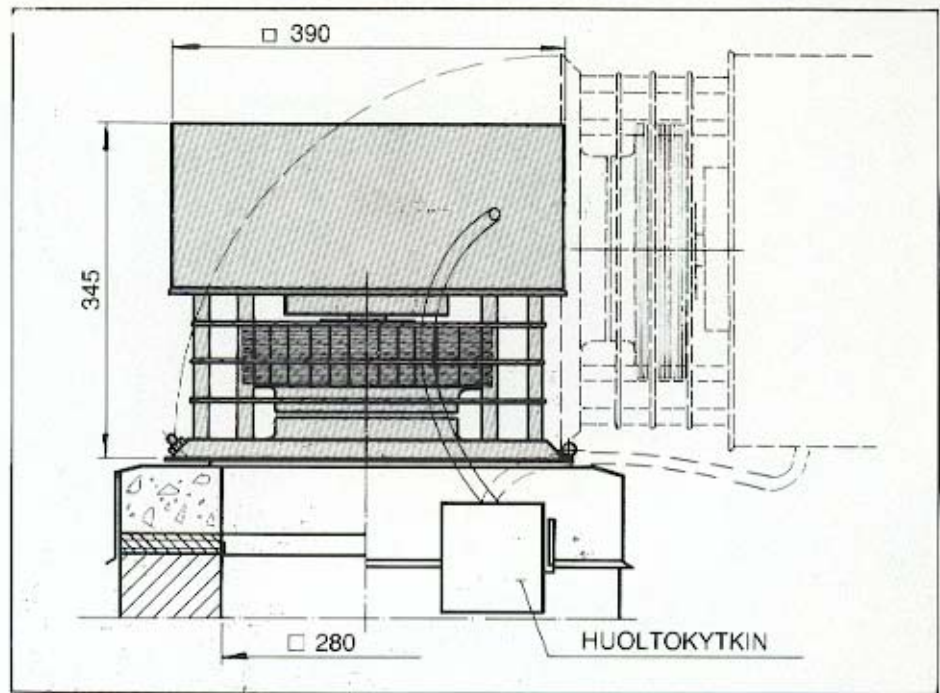


KOJA OY

TAMPERE

FSLS-TAKKAIMURI

Mitat ja asennus



TEKNISET TIEDOT

FSLS	$V = m^3/s$	pst = PA	m/s	Moottori IEC	P kW	I (380 v) A	n 1/min
20-9	0,11	30	12	56-14	0,12	0,6	870
20K-9	0,11	30	12	56-14	0,12	(220 V) 0,2	870

Sama imuri voidaan kytkeä toimimaan myös 1-vaiheisena 4 μ F kondensaattorilla.



KOJA OY

ILMASTOINTILAITTEITA

Postiosoite: Postilokero 351
33101 Tampere 10
Tavaraosoite: Lentokentänkatu 7
TAMPERE
Puhelin: 931/652 511
Telex: 22-659