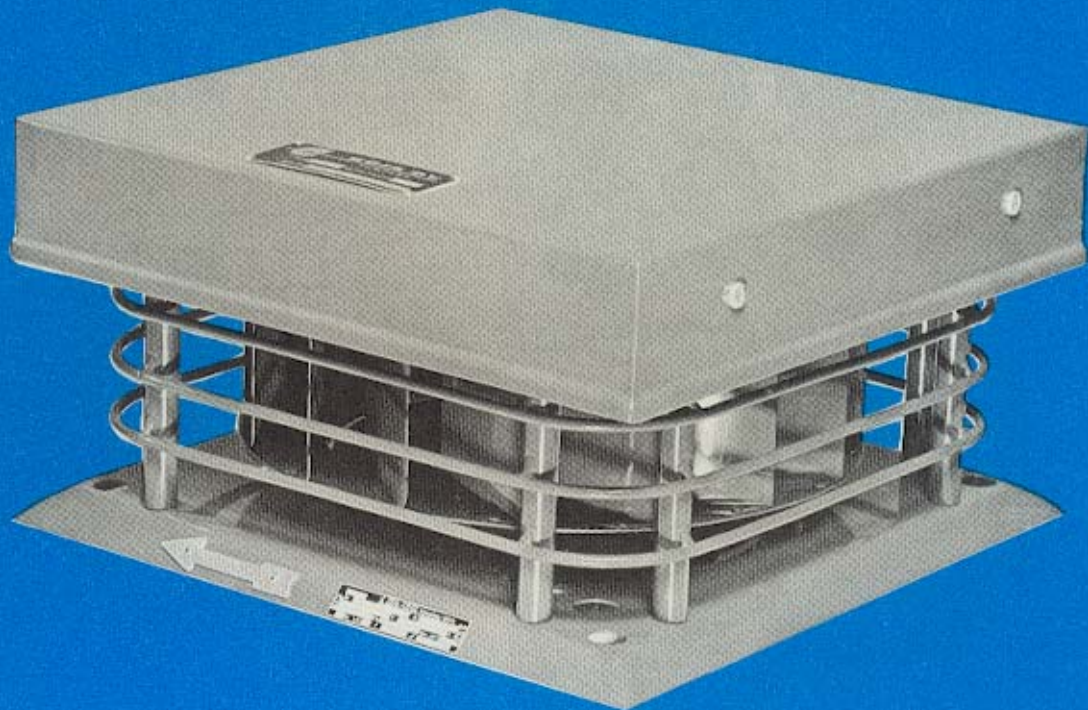


Huippuimuri FSL



Uusi FSL-huippuimurimme soveltuu matalarakenteisena neliönmuotoisena samanmuotoiselle alustalle entistä huomaamattomammin.

KÄYTTÖ:

FSL-huippuimuria käytetään ilmastoinnissa poistopuhaltimena.

RAKENNE:

FSL-huippuimuri on saatu matalaksi käyttämällä ulkopyörjämoottoria. Lisäksi 2 jopa 3 eri huippuimuria on ulkomitoiltaan samat, jolloin huippuimuriryhmistä tulee mahdollisimman yhtenäisiä. Imurin runko on valmistettu teräksestä. Siihen kuuluu pohjalevy, kosketussuoja ja moottoriteline. Pohjalevyssä on kumitulpalla varustettu kaapelin läpivientireikä. Siipipyörä on valmistettu te-

räslevystä niittaamalla. Väriinättömän käynnin aikaansaamiseksi on siipipyörä tasapainoitettu staattisesti ja dynaamisesti. Sähkömoottori on ulkopyörjätyyppinen, sadekatos on valmistettu teräslevystä polttomaalattuna, mutta se voidaan tilauksesta tehdä myös kupari- tai alumiinilevystä.

VALINTA:

FSL-huippuimuria valmistetaan kahdeksaa eri kokoa. Ilmamäärävaihtelut 400 — 7000 m³/h ja saavutettavissa oleva staattinen paine 0 — 19 mm/vp kehänopeudella n. 19 m/s. Huippuimuri voidaan valita oheisten taulukoiden mukaan.

KÄÄNNÄ



KOJA OY
ILMASTOINTILAITTEITA

TAMPERE

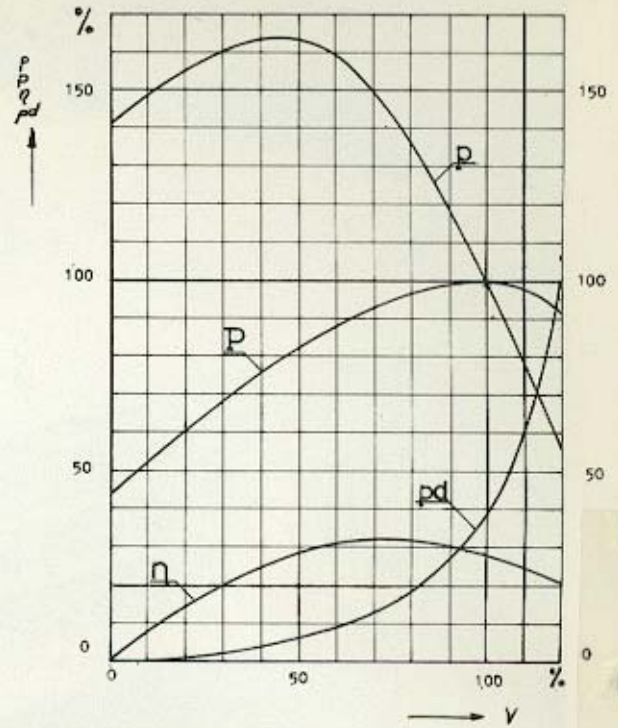
Myynti: Hatanpäänpuistokuja 8. Puhelin, suunta 931 / 21 510
Tehdas: Lentokentänkatu 3. Puhelin, suunta 931 / 64 444



ominaiskäyrästä ilmenee miten FSL-huippuimurin kokonaispaine p tehontarve P ja hyötysuhde η riippuvat ilmamäärästä V kierrosluvun pysyessä vakiona. Lisäksi käyrästä on annettu dynaaminen paine pd prosenteissa kokonaispaineesta.

Huippuimuri FSL

OMINAISKÄYRÄSTÖ



VALINTATAULUKOT

FSL	$V = m^3/h$			Kehänopeus m/s	MOOTTORI			
	pst = mm vp				Malli DK	$\frac{P}{kW}$	I_n (380 V) A	$\frac{n}{l/min}$
	12	10	5					
20		400	750	18	74-50-4	0,13	0,48	1360
25		700	1100	15	92-50-6	0,18	0,75	880
31		1100	1900	18	92-50-6	0,18	0,75	880
35	1800	2100	2800	21	115-35-6	0,27	0,84	890
40	2100	2500	3200	18	137-45-8	0,37	1,3	680
50	3200	3800	5000	18	165-55-10	0,6	2,2	550
56	4800	5600	7000	21	165-90-10	0,95	3,35	555
63	6200	7000	8600	19	165-120-12	0,75	3,2	445

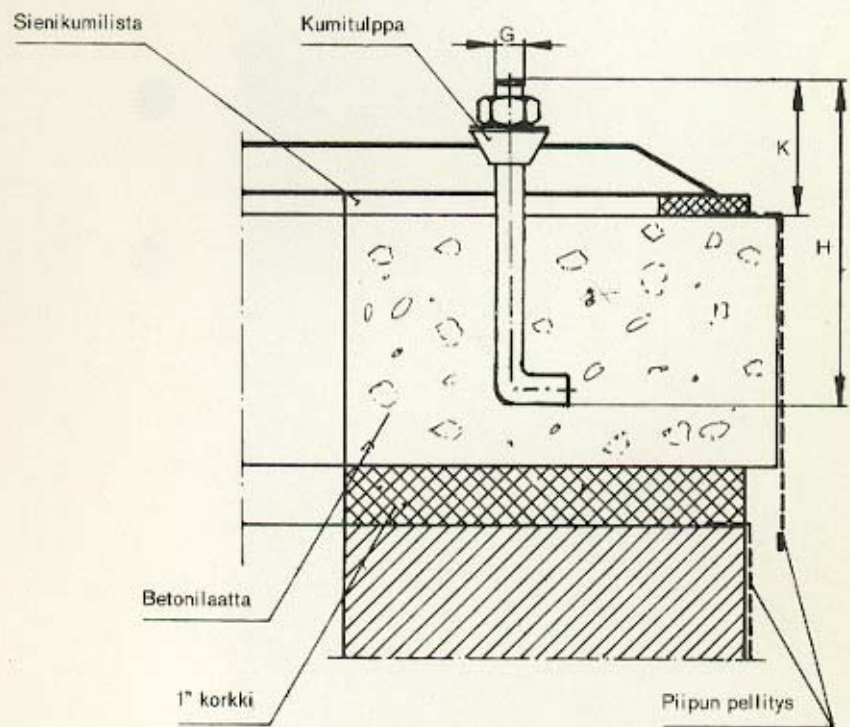
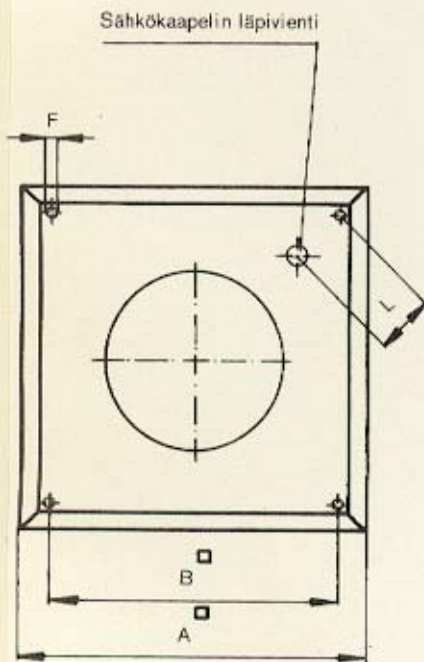
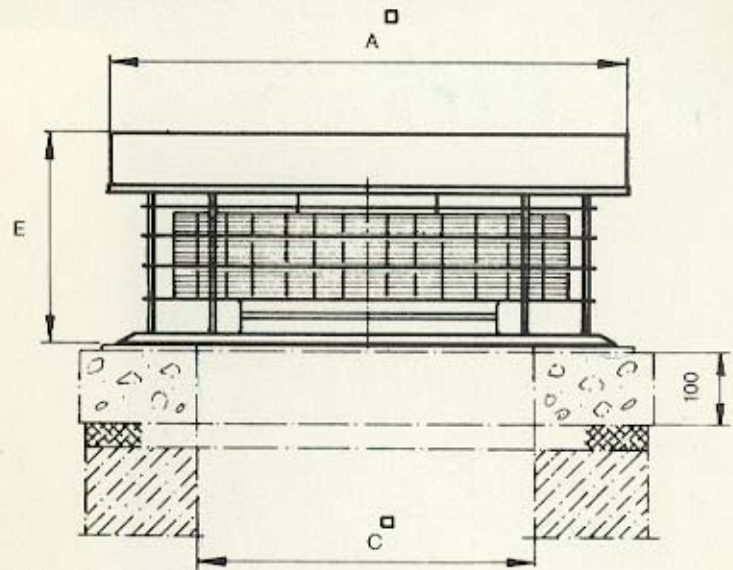
FSL	$V = m^3/h$	Kehänopeus m/s	MOOTTORI			
	pst = mm vp		Malli DK	$\frac{P}{kW}$	I_n (380 V) A	$\frac{n}{l/min}$
	5/2					
25/2	1100/600	15/7	115-35-6-12	0,2/0,03	0,7/0,26	900/420
31/2	1800/1000	19/9	115-35-6-12	0,2/0,03	0,7/0,26	900/420
35/2	2800/1600	21/10	115-60-6-12	0,35/0,05	1,1/0,35	900/420
40/2	3200/2100	18/12	165-55-8-12	0,35/0,1	1,3/0,55	690/450
50/2	5000/3300	21/13	165-90-8-12	0,6/0,2	2,3/0,9	710/460

Huippumuri FSL mittapiirroksset



TAMPERE

Myynti: Hatanpäänpuistikatu 8
puhelin: suunta 931/21 510
Tehdas: Lentokentänkatu 3
puhelin: suunta 931/64 444



MITTATAULUKKO

FSL	A	B	C	E	F	G	H	K	L	Paino kg
20	390	320	280	210	18	M10	100	50	40	14
25										18
31	600	530	400	315	18	M10	120	60	70	31
35										33
40										40
50	900	750	650	370	18	M10	150	80	90	70
56										90
63	970	840	750	420	18	M10	150	80	90	110